



# RFSW-62 RFSW-262

- EN Glass touch controller with output relays
- SK Dotykový sklenený ovládač so spínacími relé



02-83/2023

## Characteristics / Charakteristika

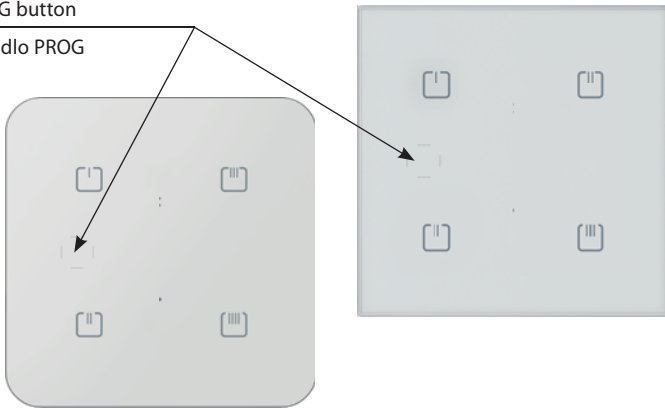
- The glass design controller with two output relays is used to control appliances and lights.
- The touch buttons on the circuit breaker allow you to directly control the output relay as well as other components of the installation.
- The backlight intensity (white LED) of the buttons is automatically adjusted depending on the ambient lighting.
- They can be combined with detectors, controllers, iNELS Wireless or system components.
- 6 functions – button, impulse relay and time function of delayed start or return with a time setting of 2 s - 60 min. Any function can be assigned to each output relay. For a description of the functions, see the technical catalogue page 22.
- Possibility to set the memory of the output state during a power failure and subsequent restoration of the power supply.
- Each of the outputs can be controlled by up to 12/12 channels (1 channel represents one button on the controller).
- Range up to 160 m (in open space), if the signal is insufficient between the controller and unit, use the signal repeater RFRP-20N or protocol component RFIO2 that support this feature.
- Communication frequency with bidirectional protocol RFIO2. Pairing controllers on p. 80.

- Sklenený dizajnový ovládač s dvoma spínacími relé slúži na ovládanie spotrebičov a svetiel.
- Dotykové tlačidlá vypínača umožňujú priamo ovládať výstupné relé a zároveň ďalšie prvky v inštalácii.
- Intenzita podsvietenia (biela LED) tlačidiel sa automaticky upravuje v závislosti na vonkajšom osvetlení.
- Je možné ich kombinovať s detektormi, ovládačmi alebo systémovými prvkami iNELS Wireless.
- 6 funkcií – tlačidlo, impulzné relé a časové funkcie oneskoreného rozbehu alebo návratu s časovým nastavením 2 s - 60 min. Ku každému výstupnému relé je možné priradiť ľubovoľnú funkciu.
- Ovládač RFSW disponuje funkciou adaptívneho nastavenia jasu, ktorá je riadená interým súmrakovým čidlom.
- Možnosť nastavenia pamäti stavu výstupu pri výpadku a následnom obnovení napájania.
- Každý z výstupov môže byť ovládaný až 12/12 kanálmi (1 kanál predstavuje jedno tlačidlo na ovládači).
- Dosah až 160 m (na voľnom priestranstve), v prípade nedostatočného signálu medzi ovládačom a prvkom použite opakovač signálu RFRP-20N alebo prvky s protokolom RFIO2, ktoré túto funkciu podporujú.
- Priradenie ovládača k prvkom systému iNELS Wireless sa vykonáva s pomocou párovacieho tlačidla na ovládači.

## Description / Popis

PROG button

Tlačidlo PROG



## Settings / Nastavení

### RFSW-62 consists of two independent units:

- Glass control panel with 4 pushbuttons behaves as the RFWB-40 and may be used as the RFWB-40 pushbuttons to control other units or control of a RFSW-62.
- The lower part in the BOX is an independent switching element with the RFSA-62 (multifunction switching element) functions; it can be controlled using system elements (ELAN, RF Touch) or RFWB, RFKEY, RFIM controllers or using the glass control panel.

Pairing buttons with the built-in switching elements is done as described in section A

Pairing the controller buttons to other elements is done as described in section B

### Setting the backlight, sound and light indication of the buttons, selection of the load type

Hold the PROG pushbutton pressed and in a quick sequence, press the pushbuttons . Then release the PROG pushbutton.

Quick pressing of the PROG pushbutton opens the backlight setting mode and clicking of the pushbuttons. This mode is indicated by the red LED.

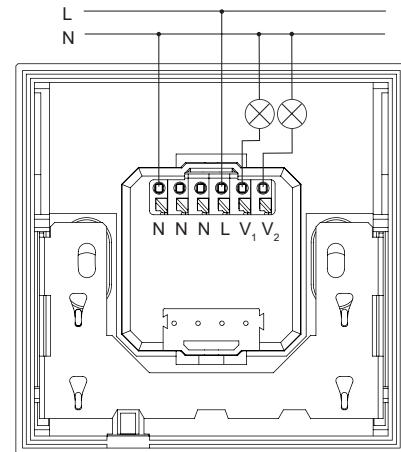
The pushbutton switches on/off the adaptive backlight illumination of the pushbuttons.

The pushbutton switches on/off complete backlight illumination of the pushbuttons.

The pushbutton switches on/off the acoustic indication of pressing of the pushbuttons.

Other pressing of the PROG pushbutton closes the SETUP mode.

## Conection / Zapojení



### RFSW-62 sa skladá z dvoch samostatných jednotiek:

- Ovládací sklenený panel so 4 tlačidlami sa správa ako RFWB-40 verzia RFIO2 a môže byť použitý ako tlačidlá RFWB-40 pre ovládanie ostatných jednotiek alebo pre ovládanie RFSW-62
- Spodná časť v BOX krabičke je samostatný spínací prvok s funkciami RFSA-62 (multifunkčný spínací prvok), dá sa ovládať pomocou systémových prvkov (ELAN, RF Touch), ovládačov RFWB, RFKEY, RFIM alebo pomocou skleneného tlačidlového panelu

Párovanie tlačidiel so vstavanými spínacími prvkami sa vykonáva spôsobom popísaným v sekcii A

Párovanie tlačidiel ovládača k iným prvkom sa vykonáva spôsobom popísaným v sekcii B

### Nastavenie podsvitu, zvukovej a svetelnej indikácie tlačidiel, výber typu záťaže

Pridržať tlačidlo PROG a v rýchlom slede postupne stlačiť tlačidlá . Potom tlačidlo PROG uvoľniť.

Krátkym stlačením tlačidla PROG prejdeme do režimu nastavenia podsvitu a klikania tlačidiel. Tento režim je indikovaný červenou LED.

Tlačidlom zapneme alebo vypneme adaptívny podsvit tlačidiel.

Tlačidlom zapneme alebo vypneme plný podsvit tlačidiel.

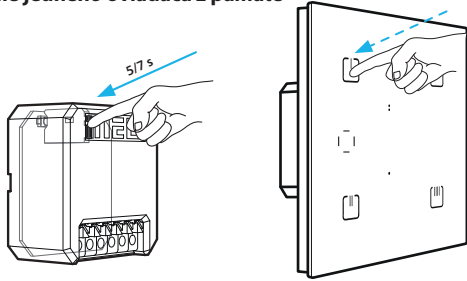
Tlačidlom zapneme alebo vypneme zvukovú indikáciu stlačenia tlačidiel.

Ďalším stlačením tlačidla PROG režim SETUP ukončíme



## Clear one driver from memory

### Vymazanie jedného ovládača z pamäte

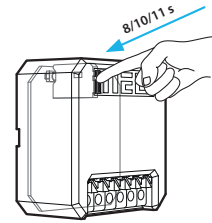


To clear an already paired channel to a button on the controller, press the PROG on the device for a period of time of 5 s or 7 s (see. **Tab 1**). Clear the memory of the button and press the appropriate button on the controller that you want to unpair. After this step, the item returns to its working state.

Ak chcete vymazať už napárovaný kanál k tlačidlu na ovládači, stlačte PROG na prvku na dobu 5 s alebo 7 s (viď. **Tab 1**). Vymazanie pamäte tlačidla a na ovládači stlačte príslušné tlačidlo, ktoré chcete odpárovať. Po tomto kroku sa prvok vracia do prevádzkového stavu.

## Clear the memory of the whole device

### Vymazanie pamäte celého prvku

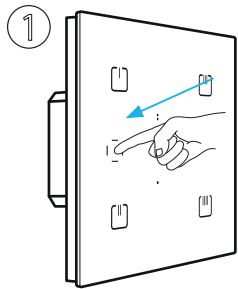


If you want to clear the memory of the whole device (unpair all buttons or delete all channels at once, press the PROG button on the device for 8/10/11 s according to the type of device (see. **Tab 1**). Clearing the memory of the entire device. The device remains in pairing mode.

Pokiaľ chcete vymazať pamäť celého prvku (odpárovať z neho všetky tlačidlá alebo vymazať naraz všetky kanály, stlačte tlačidlo PROG na prvku na dobu 8/10/11 s podľa typu prvku (viď. **Tab 1**). Vymazanie pamäte celého prvku. Prvok zostáva v párovacom režime.

## Memory function selection

### Voľba pamäťovej funkcie

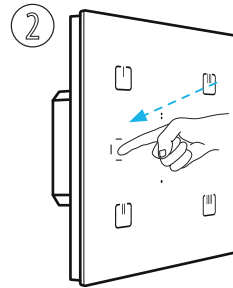


Press of programming button on receiver RFDSC-71N for 1 second will activate receiver into programming mode. LED is flashing in 1s interval.

Stlačením programovacieho tlačidla počas 1 sekundy na RF prvku RFSW-62 sa prvok uvedie do programovacieho režimu. LED preblikáva v sekundových intervaloch.

Indication of the memory function:  
On - LED 3x flashes  
off - LED 1 x long flash

Indikácia pamäťovej funkcie:  
zapnutá - LED 3x preblikne  
vypnutá - LED 1x dlho zasvieti



Pressing the programming button on the receiver for less than 1 second will finish the programming mode, this will reverse the memory function. The LED lights up according to the current pre-set memory function. The set memory function is saved. Every other change is made in the same way.

Programovanie ukončí stlačenie programovacieho tlačidla na prvku RFSW-62, kratšie než 1 sekunda, tým dôjde k zmene pamäťovej funkcie na opačnú. LED zasvieti podľa aktuálne nastavenej pamäťovej funkcie. Nastavená pamäťová funkcia sa uloží. Každá ďalšia zmena nastavenia sa vykonáva rovnakým spôsobom.

#### • Memory function on:

- For functions 1-4, 7, 8 used to store the last state of the relay output before a power supply failure, changing the state of the output relay is written to the memory 15s after the change is made.
- For function 5-6, the target state of the output relay is instantly written to the memory after the timing of the delay had been entered, after the power supply is reconnected, the output relay is set to the target state.

#### • Memory function off:

- When the power supply is reconnected, the output remains off.

#### • Zapnutá pamäťová funkcia:

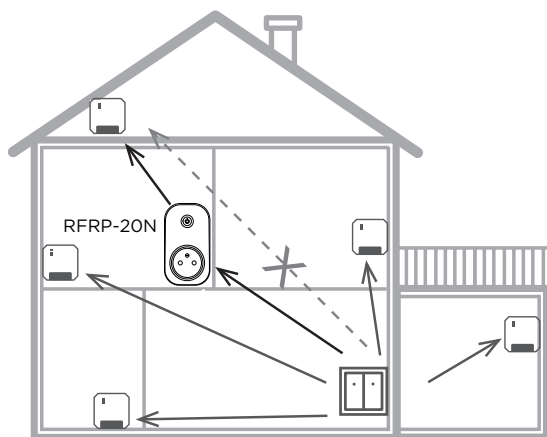
- Pri funkciách 1-4, 7, 8 slúži na uloženie posledného stavu výstupu pred výpadkom napájacieho napätia, zmena stavu výstupu sa do pamäte zapíše po 15s od zmeny.
- pri funkciách 5-6 sa okamžite zapíše do pamäte cieľový stav výstupu po odčasovaní oneskorenia, po opätovnom pripojení napájania sa výstup nastaví do cieľového stavu.

#### • Vypnutá pamäťová funkcia:

- Po opätovnom pripojení napájania zostane výstup vypnutý.

## Radio frequency signal penetration through various construction materials /

### Prestup rádiových signálov rôznymi stavebnými materiálmi



60 - 90 %	80 - 95 %	20 - 60 %	0 - 10 %	80- 90 %
brick walls	wooden structures with plaster boards	reinforced concrete	metal partitions	common glass
tehlové steny	drevené konštrukcie so sadrokartónovými doskami	vystužený betón	kovové prepážky	bežné sklo

## Control options / Možnosti ovládání

RF controllers can control:

- switches  
RFS-11B, RFS-61B, RFS-62B, RFS-61M, RFS-66M, RFS-61B, RFS-11, RFS-61, RFS-11, RFS-61, RFS-12B
- dimmers  
RFS-73/RGB, RFS-11B, RFS-71B, RFS-71B, RFS-71M, RFS-11, RFS-71, RFS-71B
- lighting  
RF-LED-550, RF-White-LED-675

RF ovladači lze ovládat:

- spínače  
RFS-11B, RFS-61B, RFS-62B, RFS-61M, RFS-66M, RFS-61B, RFS-11, RFS-61, RFS-11, RFS-61, RFS-12B
- stmievače  
RFS-73/RGB, RFS-11B, RFS-71B, RFS-71B, RFS-71M, RFS-11, RFS-71, RFS-71B
- osvetlenie  
RF-LED-550, RF-White-LED-675

## Technical parameters / Technické parametre

Power supply		Napájanie	
Supply voltage:	Napájacie napätie:	230 V AC / 50-60 Hz	
Apparent power:	Prikon zdanlivý:	1.1 VA	
Dissipated power:	Prikon stratový:	0.8 W	
Supply voltage tolerance:	Tolerancia napájacieho napätia:	±10 %	
Output		Výstup	
Number of contacts:	Počet kontaktov:	2 switching / 2 spínacie	
Current rating:	Menovitý prúd:	8 A / AC1	
Breaking capacity:	Spínaný výkon:	2000 VA / AC1	
Peak current:	Špičkový prúd:	10 A / <3 s	
Switching voltage:	Spínané napätie:	250 V AC1	
Mechanical life:	Mechanická životnosť:	1x10 <sup>7</sup>	
Electrical life (AC1):	Elektrická životnosť (AC1):	1x10 <sup>5</sup>	
Control		Ovládanie	
Wireless:	Bezdrôtovo:	up to 12/12-channels (buttons) / až 12/12 kanálmi (tlačidlami)	
Communication protocol:	Komunikačný protokol:	RFIO <sup>2</sup>	
Frequency:	Frekvencia:	866–922 MHz (more information on page 22 of the technical catalogue)/ (viac na str. 22 technického katalógu)	
Repeater function:	Funkcia repeater:	yes / áno	
Manual control:	Manuálne ovládanie:	4 touch keys, button PROG / dotykové tlačidlá, tlačidlo PROG	
Button backlight:	Podsvietenie tlačidiel:	white LED with intensity change / biela LED so zmenou intenzity	
Indications PROG:	Indikácia tlačidla PROG:	red/green LED / červená, zelená LED	
Range:	Dosah:	in open space up to 160 m / na voľnom priestranstve až 160 m	
Connection		Pripojenie	
Max. cable size (mm <sup>2</sup> ):	Prierez pripojov. vodičov (mm <sup>2</sup> ):	screwless clamps / bezskrútkové svorky 0.2 - 1.5 mm <sup>2</sup>	
Other data		Ďalšie údaje	
Operating temperature:	Pracovná teplota:	(14 °F .. 122 °F) / -10 .. +50 °C	
Storing temperature:	Skladovacia teplota:	(-22 °F .. 158 °F) / -30 .. +70 °C	
Protection degree:	Krytie:	IP20	
Overvoltage category:	Kategória prepätia:	II.	
Pollution degree:	Stupeň znečistenia:	2	
Operation position:	Pracovná poloha:	any / ľubovoľná	
Installation:	Inštalácia:	into installation box / do inštaláčnej krabice	
Dimensions:	Rozmer:	94 x 94 x 41mm	
Weight:	Hmotnosť:	148 g	
Standards:	Súvisiace normy:	EN 60730, EN 63044, EN 300 220, EN 301 489	

More detailed information can be found in the iNELS Wireless Installation Manual:  
<https://www.elkoep.com/catalogs-and-brochures>

ELKO EP, sro hereby declares that the type of radio equipment RFSW-62, RFSW-262 is in accordance with Directives 2014/53 / EU, 2011/65 / EU, 2015/863 / EU and 2014 / 35 / EU. The full text of the EU Declaration of Conformity is available on the following websites:

<https://www.elkoep.com/glass-touch-controller-with-output-relays-round---rfsw-62>

<https://www.elkoep.com/glass-touch-controller-with-output-relays-sharp---rfsw-62>

Podrobnejšie informácie nájdete v Inštaláčnej príručke bezdrôtového ovládania iNELS:  
<http://www.elkoep.com/catalogs-and-brochures>, <https://www.elkoep.cz/katalogy>

ELKO EP, s.r.o. týmto vyhlasuje, že typ zariadenia RFDW-71, RFDW-271 je v súlade so smernicami 2014/53/EÚ, 2011/65/EÚ, 2015/863/EÚ a 2014/35/EÚ. Úplné znenie EÚ vyhlásenia o zhode je k dispozícii na tejto webovej stránke:

<https://www.elkoep.com/glass-touch-controller-with-output-relays-round---rfsw-62>

<https://www.elkoep.com/glass-touch-controller-with-output-relays-sharp---rfsw-62>

## Safe handling / Bezpečná manipulácia s prístrojom



When handling a device unboxed it is important to avoid contact with liquids. Never place the device on the conductive pads or objects, avoid unnecessary contact with the components of the device.

Pri manipulácii s prístrojom bez krabičky je dôležité zabrániť kontaktu s tekutinami. Prístroj nikdy nekladte na vodivé podložky a predmety, nedotýkajte sa zbytočne súčiastok na prístroji.

## Warning / Varovanie

Instruction manual is designated for mounting and also for user of the device. It is always a part of its packing. Installation and connection can be carried out only by a person with adequate professional qualification upon understanding this instruction manual and functions of the device, and while observing all valid regulations. Trouble-free function of the device also depends on transportation, storing and handling. In case you notice any sign of damage, deformation, malfunction or missing part, do not install this device and return it to its seller. It is necessary to treat this product and its parts as electronic waste after its lifetime is terminated. Before starting installation, make sure that all wires, connected parts or terminals are de-energized. While mounting and servicing observe safety regulations, norms, directives and professional, and export regulations for working with electrical devices. Do not touch parts of the device that are energized - life threat. Due to transmissivity of RF signal, observe correct location of RF components in a building where the installation is taking place. RF Control is designated only for mounting in interiors. The must not be installed into metal switchboards and into plastic switchboards with metal door - transmissivity of RF signal is then impossible. RF Control is not recommended for pulleys etc. - radiofrequency signal can be shielded by an obstruction, interfered, battery of the transceiver can get flat etc. and thus disable remote control.

Návod na použitie je určený pre montáž a pre užívateľov zariadenia. Návod je vždy súčasťou balenia. Inštaláciu a pripojenie môžu vykonávať iba pracovníci s príslušnou odbornou kvalifikáciou, pri dodržaní všetkých platných predpisov, ktorí sa dokonale oboznámili s týmto návodom a funkciou prvku. Bezproblémová funkcia prvku je tiež závislá na predchádzajúcom spôsobe transportu, skladovania a zaobchádzania. Pokiaľ objavíte akékoľvek známky poškodenia, deformácie, nefunkčnosti alebo chýbajúci diel tento prvok neinštalujte a reklamujte ho u predajcu. S prvkom či jeho časťami sa musí po ukončení životnosti zaobchádzať ako s elektronickým odpadom. Pred zahájením inštalácie sa uistite, že všetky vodiče, pripojené diely či svorky sú bez napätia. Pri montáži a údržbe je nutné dodržiavať bezpečnostné predpisy, normy, smernice a odborné ustanovenia pre prácu s elektrickými zariadeniami. Nedotýkajte sa častí prvku, ktoré sú pod napätím - nebezpečenstvo ohrozenia života. Z dôvodu priestupnosti RF signálu dbajte na správne umiestnenie RF prvkov v budove, kde sa bude inštalácia vykonávať. Inels Wireless je určený len na montáž do vnútorných priestorov. Prvky nie sú určené na inštaláciu do vonkajších a vlhkých priestorov, nesmú byť inštalované do kovových rozvádzačov a do plastových rozvádzačov s kovovými dverami - znemožní sa tým priestupnosť rádiového signálu. Inels Wireless sa neodporúča na ovládanie prístrojov zaisťujúcich životné funkcie alebo na ovládanie rizikových zariadení ako sú napr. čerpadlá, el. ohrievače bez termostatu, výťahy, kladkostroje ap. - rádiový prenos môže byť tienený prekážkou, rušený, batéria vysielača môže byť vybitá ap. a tým môže byť diaľkové ovládanie znemožnené.